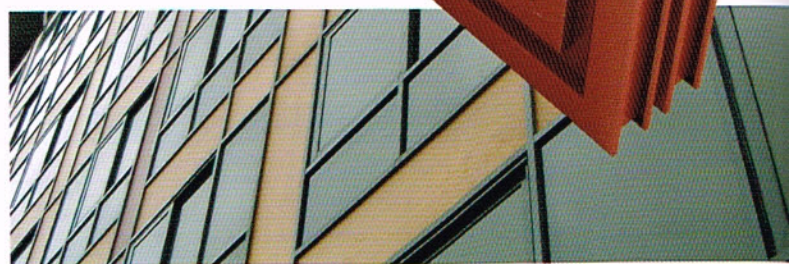


System L 50



L 50
YAWAL System



1. Opis systemu

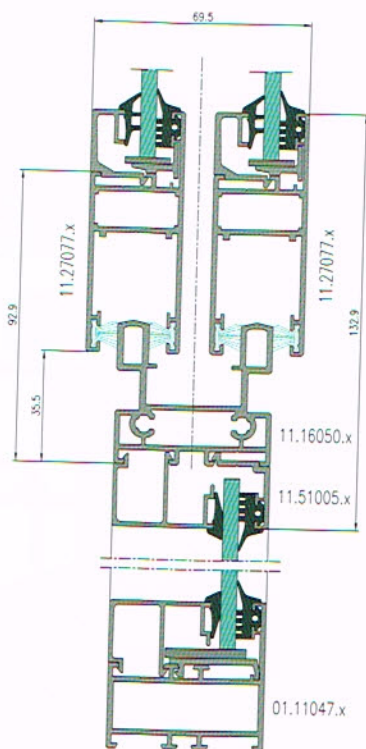
Nowoczesny system profili aluminiowych, pozwalający projektować i wykonywać przeszklone segmenty przesuwne do zabudowy balkonów i loggii (L 50B) oraz segmenty przesuwne do ścian działowych (L 50S). Przeszklone ściany działowe, są niepalne i zostały sklasyfikowane jako konstrukcje nie rozprzestrzeniające ognia (NRO). System

L 50 składa się z jednokomorowych profili aluminiowych bez przekładki termicznej. Przesuw skrzydeł odbywa się na specjalnie do tego celu przystosowanych wózkach jezdnych. Ze względu na zastosowaną futrynę, istnieje możliwość prefabrykacji konstrukcji na szynie podwójnej lub potrójnej.

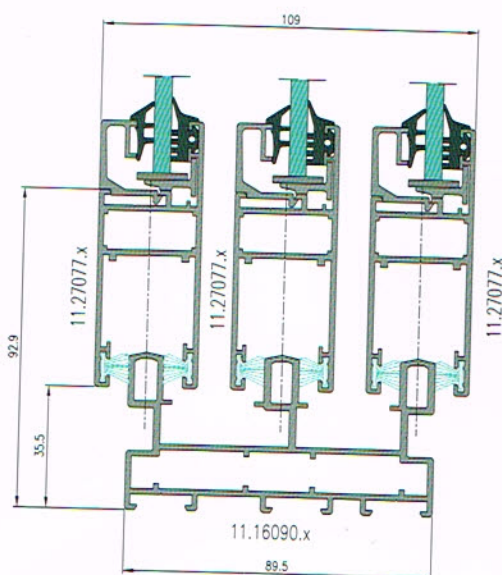
2. Zalety systemu

- system w sposób istotny podnosi bezpieczeństwo i komfort użytkowników pomieszczeń,
- znacząco ogranicza przenikanie hałasu zewnętrznego do pomieszczenia,
- możliwość stosowania różnego typu wypełnienia,
- umożliwia nadanie budynkowi oryginalnego charakteru,
- możliwość łączenia z innymi systemami Yawal.

3. Rozwiązania i zastosowania systemu



Wersja 2-szynowa z naświetlem dolnym.



Wersja 3-szynowa.

4. Charakterystyka techniczna i parametry

Parametry techniczne	L 50
izolacyjność akustyczna	poprawia izolacyjność okien o 22dB wg PN-87/B-02151/03
klasa odporności ogniowej	NRO
aprobaty techniczne	ITB AT-15-5626/2009; ITB AT-15-5549/2008

L 50		
widoczna szerokość/wysokość	profil ościeżnicy	37 mm
	poziome skrzydło	77,4 mm
	pionowe skrzydło	77,4 mm
głębokość konstrukcyjna	profil ościeżnicy	50 mm - dwuszynowy 89,5 mm - trzyszynowy
	profil skrzydła	30 mm
wysokość listwy przyszybowej	20 mm	
grubość szyby	4-18 mm	