



System FA 50SL



FA 50SL
YAWAL System



Opis systemu

Systemy FA 50SL oraz FA 50NSL są przeznaczone do konstruowania nowoczesnych ścian osłonowych o kształtach prostych i złożonych. Służą do wykonywania konstrukcji tworzących od zewnątrz płaską powierzchnię bez widocznych profili aluminiowych. Łączą zalety klasycznej fasady słupowo-ryglowej (szybkość montażu) z estetycznym wyglądem fasady strukturalnej. Parametry techniczne systemów zostały ocenione zgodnie z wymaganiami Europejskiej Normy Wyrobu PN-EN 13830:2004

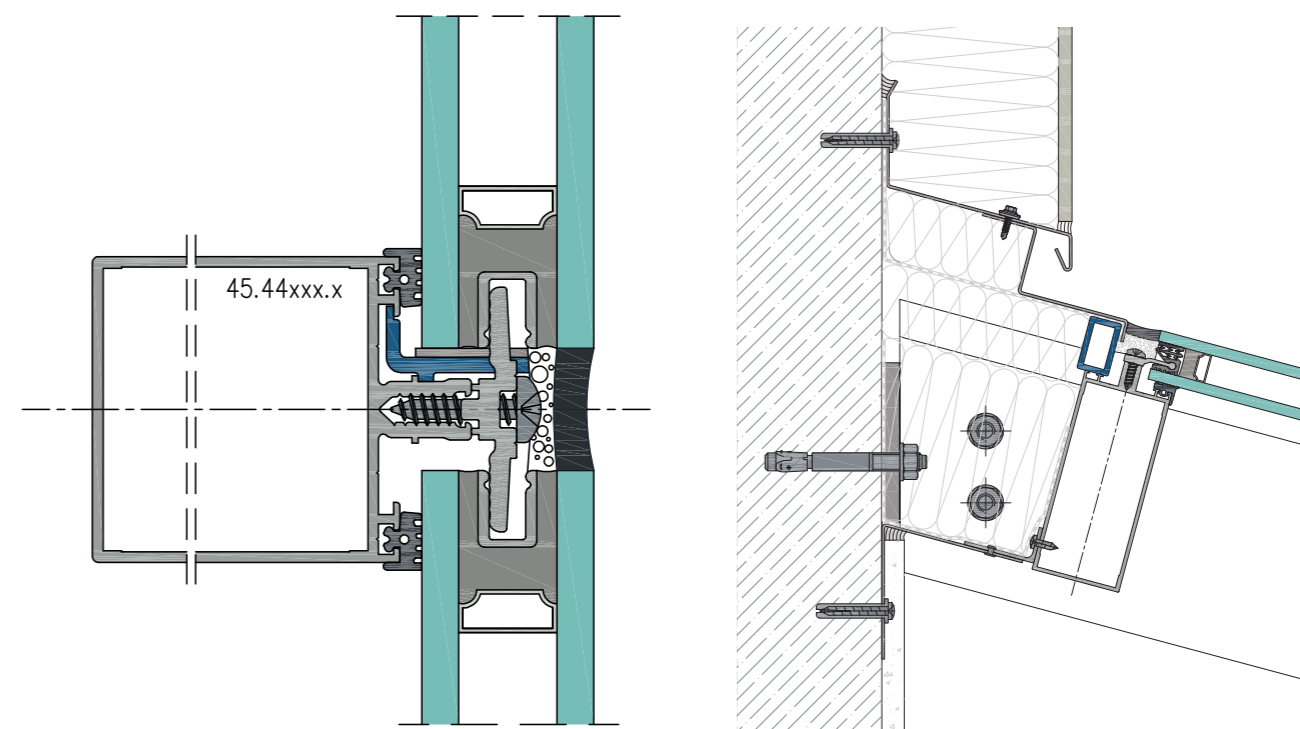
FA 50SL
YAWAL System



Charakterystyka i zalety systemu

- umożliwia realizację konstrukcji o zróżnicowanych kształtach (zwoły, załamania, przebieg poligonalny)
- możliwość gięcia profili
- konstrukcje wykonane w systemie FA 50 SL posiadają wysoką szczelność i estetyczny wygląd
- szybkość i łatwość montażu
- możliwość zastosowania obok siebie okien wychylnych otwieranych niezależnie
- możliwość łączenia z innymi systemami Yawal

Rozwiązania i zastosowania systemu



Przekrój przez rygiel.

Połączenie dachu przeszklonego ze ścianą budynku.

Tabela z charakterystyką techniczną i parametrami

Parametry techniczne	FA 50SL	FA 50NSL
przepuszczalność powietrza	klasa AE 1200 wg PN-EN 12152:2004	klasa AE 1200 wg PN-EN 12152:2004
wodoszczelność	klasa RE 900 wg PN-EN 12154:2004	klasa RE 1200 wg PN-EN 12154:2004
współczynnik przenikania ciepła	$U_R = 1.65 - 2.80 \text{ W/m}^2\text{K}$	$U_f = 2.19 - 2.40 \text{ W/m}^2\text{K}$ wg PN-EN ISO 10077-2:2005
izolacyjność akustyczna	$R_w = 35 - 56 \text{ dB}$ wg PN-B-02151-3:1999	$R_w = 38 - 53 \text{ dB}$ wg PN-B-02151-3:1999

FA 50SL	
wewn. widoczna szerokość	50 mm
zewn. widoczna szerokość	szczelina 20 mm
szklenie	mechaniczny montaż szkła za wewnętrzną szybę
grubość szyby	28 - 36 mm
elementy otwierane	okna odchylne na zewnątrz



Yawal S.A.

ul. Lubliniecka 36, 42-284 Herby,

tel.: +48 34 352 88 00,

fax: +48 34 357 41 42,

e-mail: yawal@yawal.com

www.yawal.com