



System Yawalbond

Opis systemu

Nowy system paneli kompozytowych YAWALBOND doskonale sprawdza się jako materiał budowlany z przeznaczeniem zarówno dla niskiego jak i wysokiego budownictwa. Służą one do wykonywania zewnętrznych i wewnętrznych okładzin ściennych, warstw elewacyjnych, wypełnień lekkich ścian osłonowych o konstrukcji szkieletowej w budynkach nowo wznoszonych, modernizowanych i remontowanych.

Płyty kompozytowe YAWALBOND charakteryzują się wysoką wytrzymałością stali oraz lekkością i elastycznością aluminium. Wszystko to razem sprawia, że dają one szereg nowych nieograniczonych możliwości. Powierzchnia płyt może być wykończona na wiele różnych zaawansowanych technologicznie sposobów co pozwala na osiągnięcie satysfakcjonującego bardzo wysokiego efektu estetycznego.

Kompozytowa struktura płyt zapewnia wyjątkowo korzystny stosunek ich wytrzymałości do wagi płyt co daje możliwość łatwego transportu od dystrybutora na plac budowy. Okładziny płyt warstwowych wykonywane są z dwóch blach aluminiowych o grubości 0,50 mm wypełnionych rdzeniem. W przypadku płyt PE jest to rdzeń polietylenowy natomiast w przypadku płyt FR jest to rdzeń mineralny. Płyta A2 składa się z aluminiowej blachy 0,80 mm (zew. warstwa) rdzenia w postaci tłoczonej blachy aluminiowej (plaster miodu) oraz aluminiowej blachy wew. o grubości 0,50 mm. Całkowita grubość produktów wynosi 4 mm.

Panele kompozytowe YAWALBOND wytwarzane są przy wykorzystaniu wysokiej jakości materiałów i pokrywane wysokiej jakości powłokami lakierniczymi. Na panele pokryte powłoką PVDF udzielamy 20 lat gwarancji na powłokę malarską.

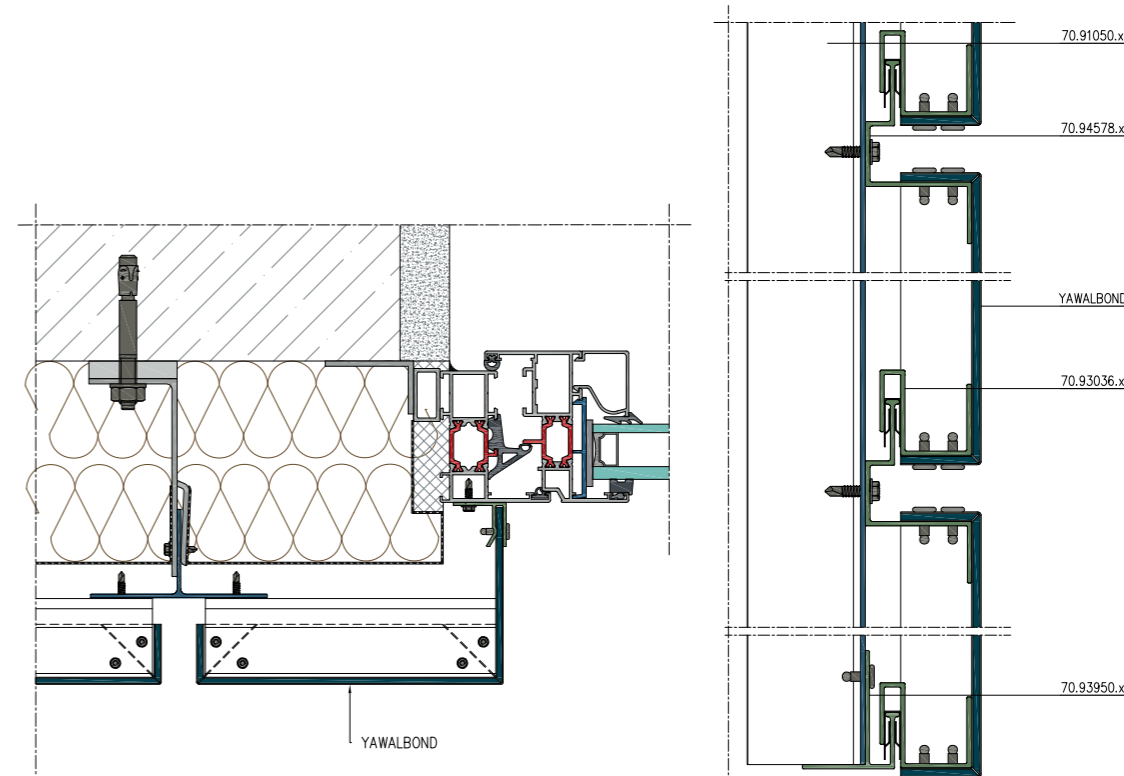
Yawalbond
YAWAL System



Zalety systemu

- płyty YAWALBOND dostępne są w gamie kilkunastu kolorów pokrywanych powłokami malarskimi w technice PVDF, które zapewniają dużą odporność na działanie warunków atmosferycznych przy dużych wahaniami temperatur (od -50°C do +80°C),
- materiał kompozytowy zachowuje swoją sztywność nawet w trudnych warunkach, jest on odporny na uderzenia, ciśnienie, posiada również dużą odporność na zgniatanie,
- systemy do których tworzenia używane są płyty kompozytowe YAWALBOND są zarówno ognioodporne jak i dźwiękochłonne,
- YAWALBONDY można poddawać obróbce w procesie cięcia, frezowania, gięcia, tłoczenia, wiercenia, walcowania oraz złobienia,
- panele kompozytowe YAWALBOND nie posiadają substancji szkodliwych, dlatego też są one bezpieczne dla środowiska.

Rozwiązania i zastosowania systemu



Detal połączenia elewacji Yawalbond ze stolarką okienną.

Przekrój pionowy przez elewację typu Yawalbond.

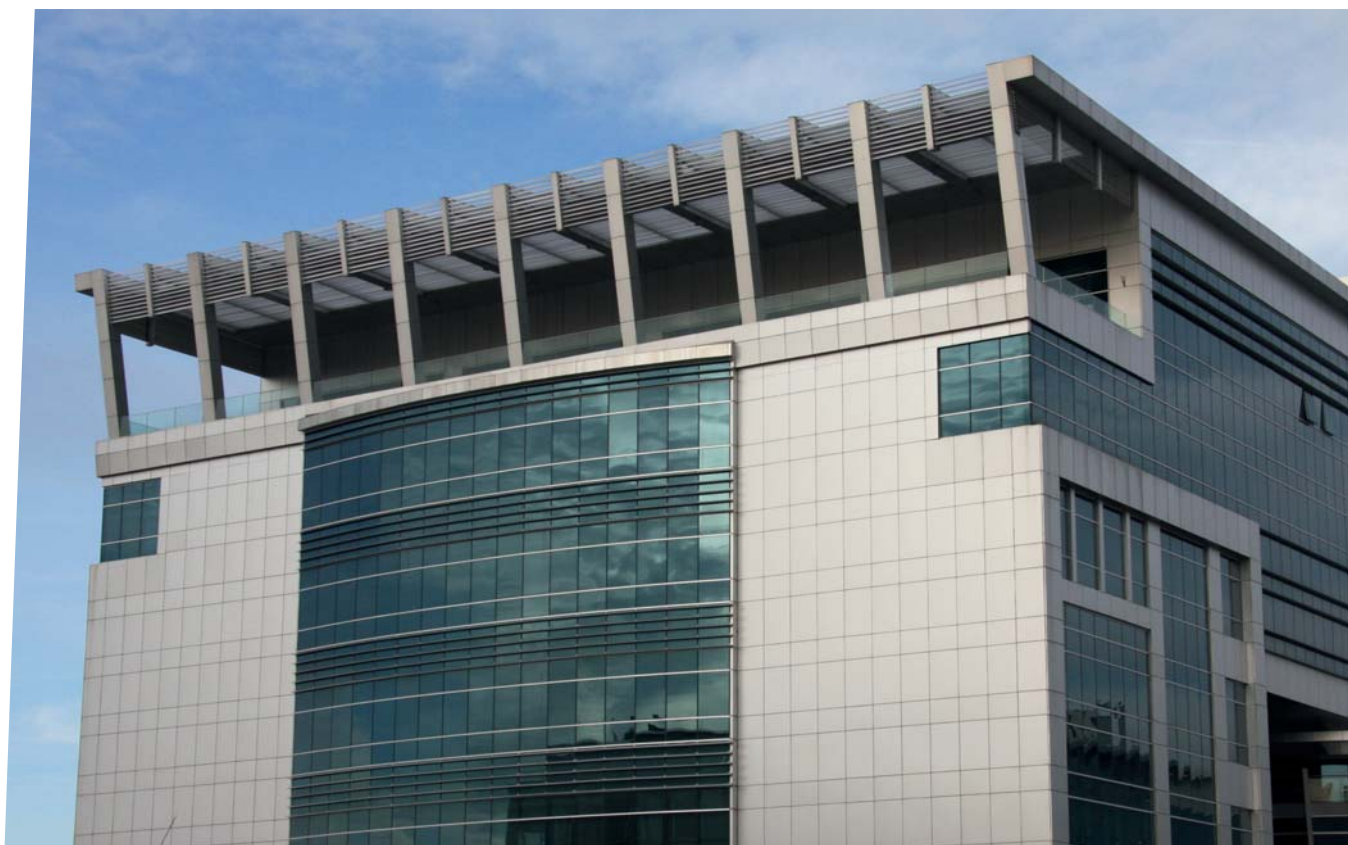
Charakterystyka Techniczna

Wymiary płyt kompozytowych	
Wymiar standardowy	4x1250x3200 mm
Grubość	4 mm
Szerokość	1020/1250/1500 mm
Długość	od 2000 do 6000 mm

Tolerancje wymiarowe płyt kompozytowych (mm)	
Grubość	± 0,2
Szerokość	+2/0
Długość	+4/0
Przekątna	max. 3

Właściwości mechaniczne aluminium	
Wytrzymałość na rozciąganie (Rm) Mpa	170 – 210
Granica plastyczności (Rp0.2) Mpa	min. 150
Wydłużanie (A50) %	2
Promień gięcia 180° – 90°	2,5t – 1,5t
Twardość HBW	54

Klasyfikacje ogniowe			
Właściwości	Panel Yawalbond		
	PE	FR	A2
Klasyfikacja ogniowa w zakresie reakcji na ogień PN-EN 13501-1:2010	—	B1 s1d0	A2 s1d0
Klasyfikacja ogniowa w zakresie rozprzestrzeniania ognia PN-90/B-02867	—	NRO	NRO
Masa powierzchniowa kg/m ²	5,6	7,7	4,8



Yawal S.A.

ul. Lubliniecka 36, 42-284 Herby

tel.: +48 34 352 88 00

fax: +48 34 357 41 42

e-mail: yawal@yawal.com

www.yawal.com