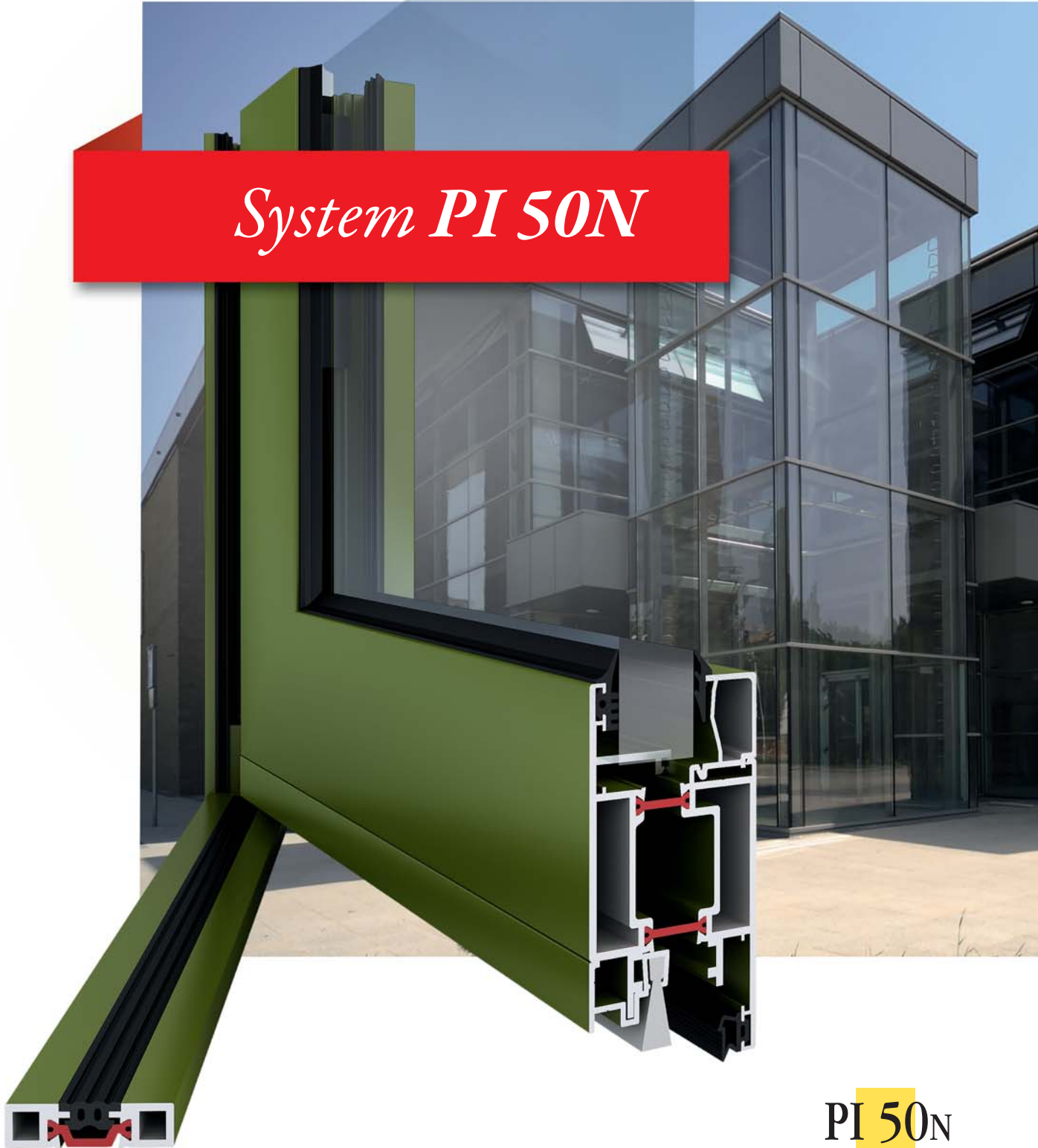
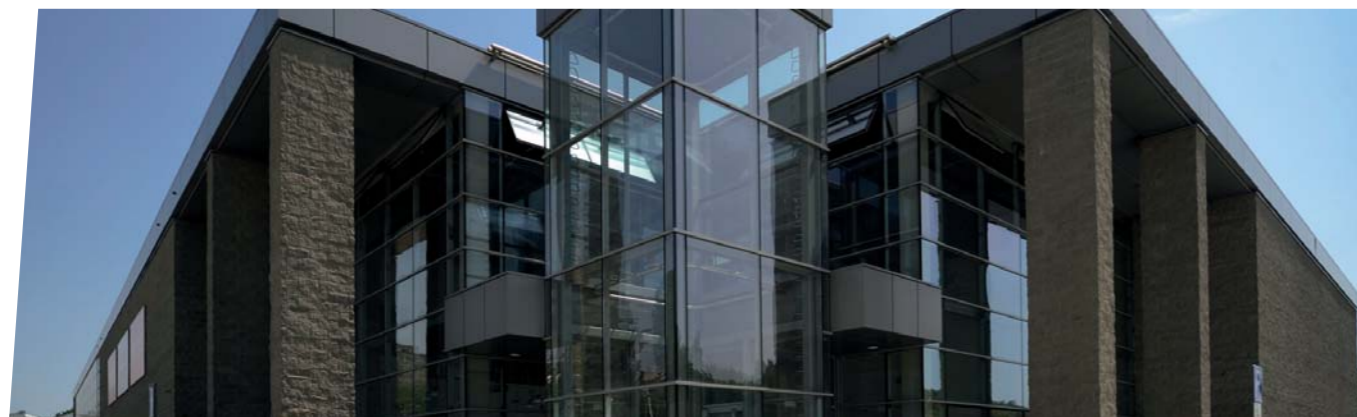




System PI 50N



PI 50N
YAWAL System



Opis systemu

Jest rozbudowanym systemem profili aluminiowych, służących do wykonywania nowoczesnych, wymagających izolacji termicznej, różnych typów okien i drzwi, witryn, ścianek działowych i wiatrolapów. Zestaw materiałów pozwala na konstruowanie drzwi na zawiasach nawierzchniowych oraz na zawiasach mocowanych we wrębie profili. Jest to system, który posiada niewiele niższe współczynniki izolacyjności w porównaniu do bardziej zaawansowanych systemów przy znacznie niższej cenie. Jednocześnie pozwala na zastosowanie tych samych rozwiązań co w przypadku lepszych systemów.

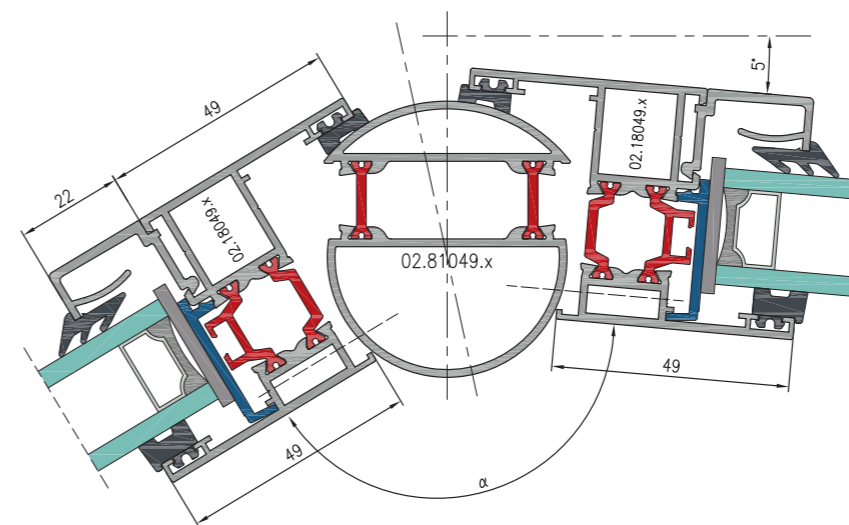
PI 50N
YAWAL System



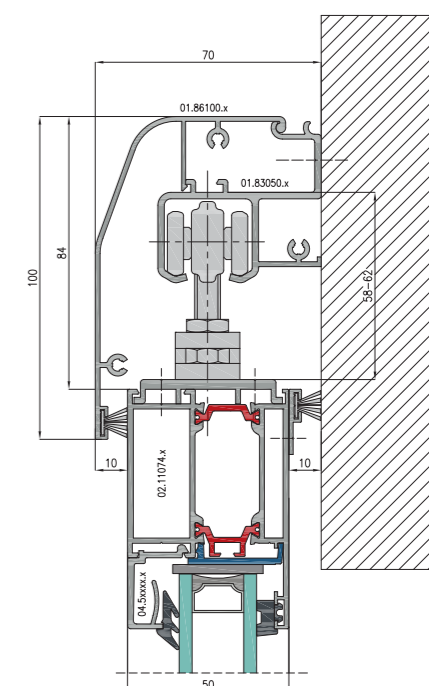
Charakterystyka i zalety systemu

- system umożliwia konstruowanie różnego rodzaju rozwiązań z wykorzystaniem minimalnej ilości profili
- zawiasy wrębowe oraz cały system okuć wrębowych szybko montowalnych usprawnia produkcję oraz poprawia walory eksploatacji
- profile dodatkowe umożliwiają zabudowę drzwi w ciągach witryn
- system pozwala na projektowanie konstrukcji o dużych wymiarach ze względu na wykorzystanie wzmocnionych profili w układzie od zewnątrz jak i od wewnątrz
- profile kątowe pozwalają budować zestawy konstrukcji pod dowolnym kątem
- system posiada oryginalny system potrójnego uszczelnienia
- różnorodność okuć oraz dwa sposoby montażu zawiasów zapewniają uniwersalność
- możliwość łączenia z innymi systemami Yawal

Rozwiązania i zastosowania systemu



Rozwiązanie kątowe 90 - 170°



Drzwi podwieszane.

Tabela z charakterystyką techniczną i parametrami

Parametry techniczne	PI 50N okna	PI 50N drzwi	PI 50N outword
przepuszczalność powietrza	klasa 4 wg PN-EN 12207	klasa 3 wg PN-EN 12207	klasa 4 wg PN-EN 12207
wodoszczelność	klasa E750 wg PN-EN 12208	klasa A5 wg PN-EN 12208	klasa E750 wg PN-EN 12208
współczynnik przenikania ciepła	$U_f = 2,3+2,4 \text{ W/m}^2\text{K}$ PN-EN ISO 10077-2:2005	$U_f = 2,3+2,4 \text{ W/m}^2\text{K}$ PN-EN ISO 10077-2:2005	$U_f = 2,3+2,4 \text{ W/m}^2\text{K}$ PN-EN ISO 10077-2:2005
izolacyjność akustyczna	$R_w = 30+40 \text{ dB}$ wg PN -EN ISO 140-3	$R_w = 30+40 \text{ dB}$ wg PN -EN ISO 140-3	$R_w = 30+40 \text{ dB}$ wg PN -EN ISO 140-3

PI 50N				
Warianty stylistyczne		STANDARD	SKRZYDŁO OBROTOWE	OUTWARD*
min. widoczna na zewn. szer. konstr. okiennej otwieranej do wewn./zewnątrz (outward)	profil ościeżnicy	49 mm	61,8 mm	21 mm
	profil skrzydła	35,6 mm	83,8 mm	88,6 mm
min. widoczna na zewn. szer. konstr. drzwiowej otwieranej na zewn.	profil ościeżnicy	32,2 mm	—	—
	profil skrzydła	96,3 mm	—	—
głębokość konstrukcyjna okna	profil ościeżnicy	50 mm	50 mm	50 mm
	profil skrzydła	59 mm	59 mm	59 mm
wysokość listwy przyszybowej		22 mm	22 mm	22 mm
grubość szyby		6-45 mm	6-45 mm	6-45 mm



Yawal S.A.

ul. Lubliniecka 36, 42-284 Herby,

tel.: +48 34 352 88 00,

fax: +48 34 357 41 42,

e-mail: yawal@yawal.com

www.yawal.com