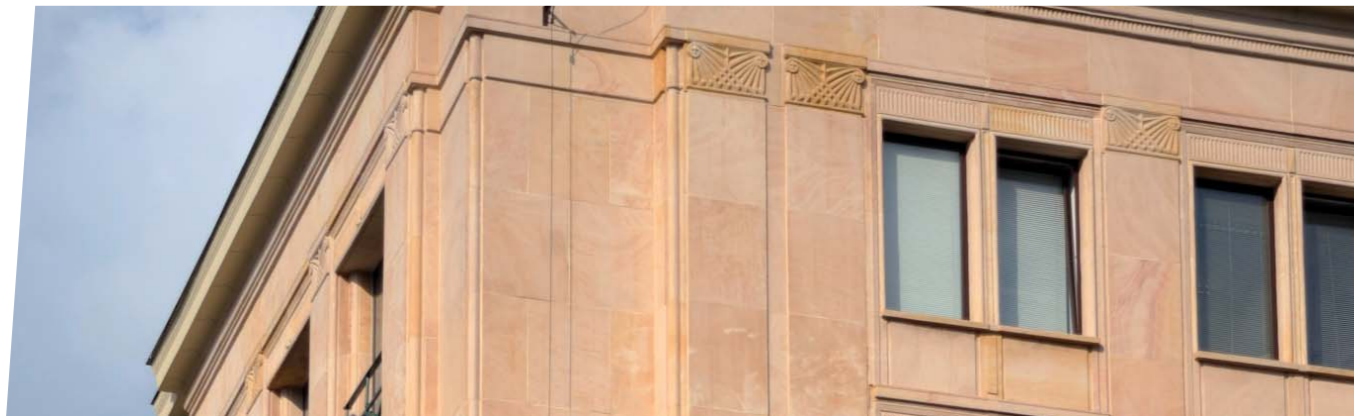




*System TM 74 1.0*



**TM 74**  
YAWAL System



## Opis systemu

System służy do konstruowania okien, drzwi, witryn o wysokich parametrach termoizolacji przeznaczonych do stosowania w obiektach budownictwa mieszkaniowego, użyteczności publicznej i przemysłowych. Zastosowane termoizolatory z poliamidu wzmocnionego włóknem szklanym wypełnione są dodatkowo wkładkami styropax. System pozwala na projektowanie konstrukcji o dużych wymiarach ze względu na wykorzystanie wzmocnionych profili w układzie od zewnątrz jak i od wewnątrz. Duża różnorodność specjalistycznych profili umożliwia wykonywanie okien o bardzo dobrych parametrach cieplnych odpowiedniej wielkości oraz dowolne zestawianie różnego rodzaju okien.

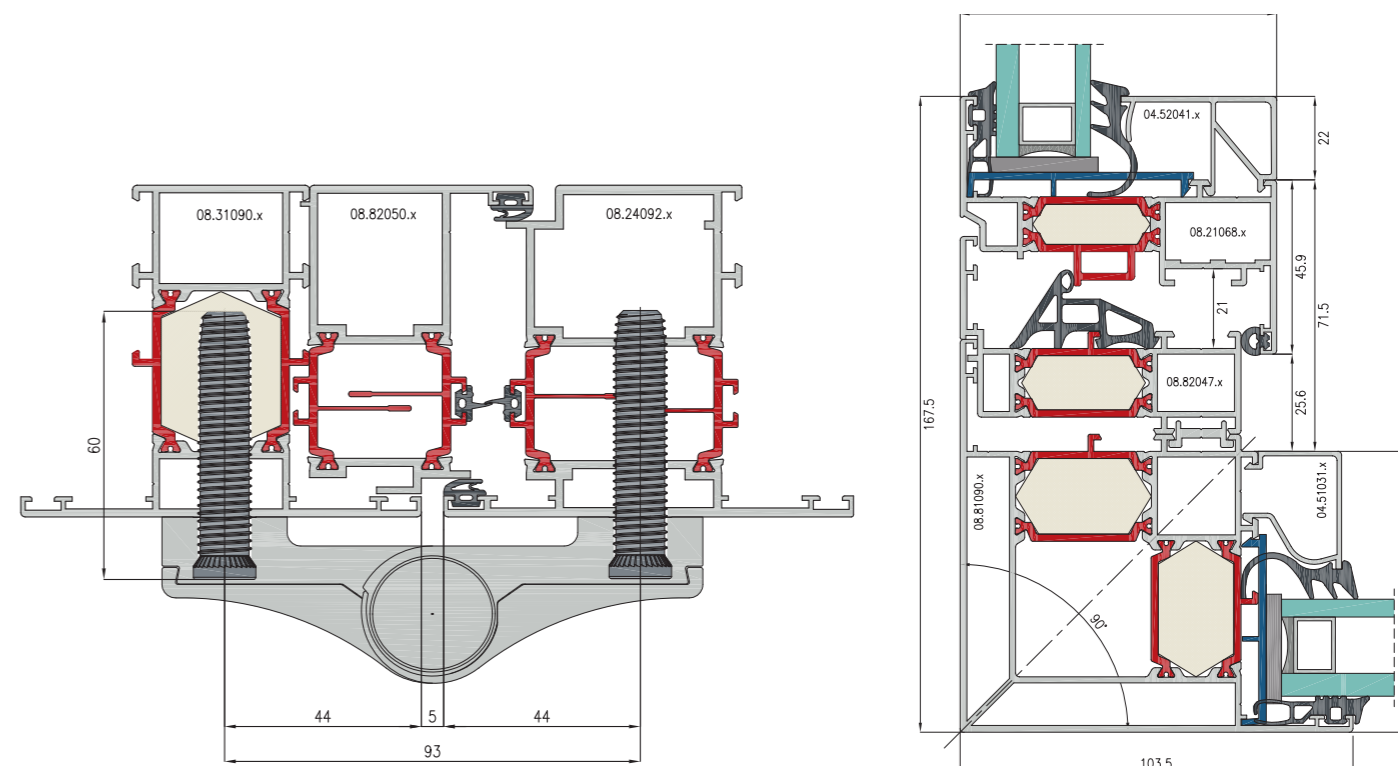
**TM 74**  
YAWAL System



## Charakterystyka i zalety systemu

- system pozwala na realizację nowoczesnych rozwiązań konstrukcji okiennych w przeróżnych konfiguracjach i układach
- możliwość gięcia profili
- umożliwia instalowanie okien w systemach fasadowych
- izolacyjność termiczna profili pozwala zoptymalizować koszty eksploatacji budynków
- profile kątowe pozwalają budować zestawy konstrukcji pod dowolnym kątem
- profile o różnej szerokości umożliwiają stosowanie pełnej gamy nowoczesnych okuć oraz indywidualnych klamek lub pochwytów
- szerokość profili umożliwia stosowanie ukrytych zawiasów, oraz zamków sterowanych pilotem
- unikalny system podziału cyrkulacji powietrza w przestrzeni profili pozwala na realizację konstrukcji o dużej izolacyjności cieplnej
- możliwość łączenia z innymi systemami Yawal

## Rozwiązania i zastosowania systemu



Drzwi z zawiasem Fapim Loira +.

Słupek kątowy 90° z oknem.

## Tabela z charakterystyką techniczną i parametrami

Parametry techniczne	TM 74 1.0 okna	TM 74 1.0 drzwi
przepuszczalność powietrza	klasa 4 wg PN-EN 12207	klasa 3 wg PN-EN 12207
wodoszczelność	klasa E1050 wg PN-EN 12208	klasa A5 wg PN-EN 12208
współczynnik przenikania ciepła	$U_f = 1,5 \div 1,99 \text{ W/m}^2\text{K}$ wg PN-EN ISO 10077-2:2005	$U_f = 1,9 \text{ W/m}^2\text{K}$ wg PN-EN ISO 10077-2:2005
izolacyjność akustyczna	$R_w = 30-44 \text{ dB}$ wg PN-EN ISO 140-3	$R_w = 30-40 \text{ dB}$ wg PN-EN ISO 140-3

TM 74 1.0		
Warianty stylistyczne		STANDARD
min. widoczna na zewn. szer. konstr. okiennej otwieranej do wewn.	profil ościeżnicy	52,1 mm
	profil skrzydła	31,9 mm
min. widoczna na zewn. szer. konstr. drzwiowej otwieranej na zewn.	profil ościeżnicy	41,7 mm
	profil skrzydła	91,7 mm
głębokość konstrukcyjna okna	profil ościeżnicy	74 mm
	profil skrzydła	83,4 mm
wysokość listwy przyszybowej		22 mm
grubość szyby		14-67 mm



**Yawal S.A.**

ul. Lubliniecka 36, 42-284 Herby,

tel.: +48 34 352 88 00,

fax: +48 34 357 41 42,

e-mail: [yawal@yawal.com](mailto:yawal@yawal.com)

[www.yawal.com](http://www.yawal.com)