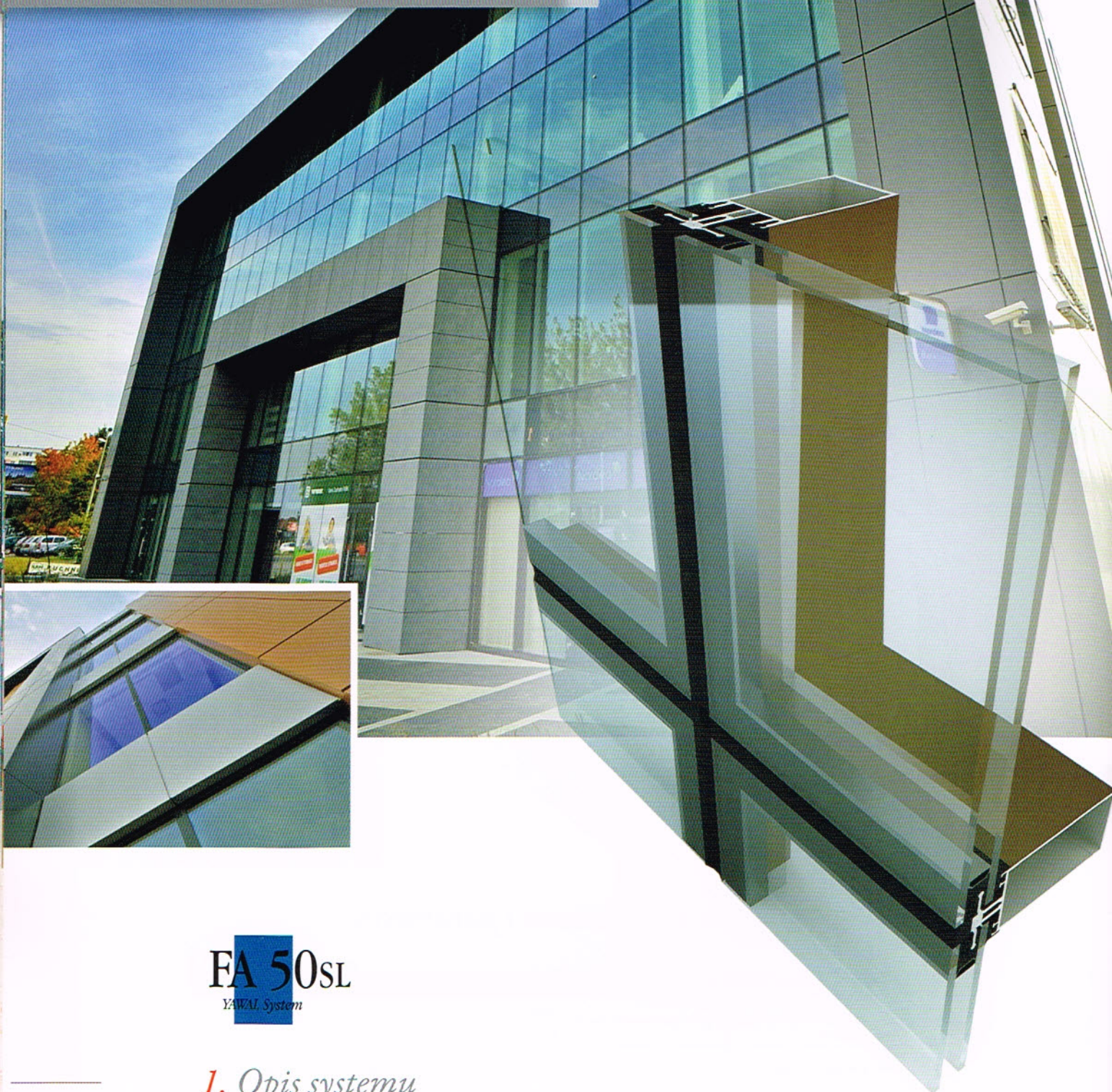


# System FA 50SL



**FA 50SL**  
YAWAL System

## 1. Opis systemu

Systemy FA 50SL oraz FA 50NSL są przeznaczone do konstruowania nowoczesnych ścian osłonowych o kształtach prostych i złożonych. Służą do wykonywania konstrukcji tworzących od zewnątrz płaską powierzchnię bez widocznych profili aluminiowych.

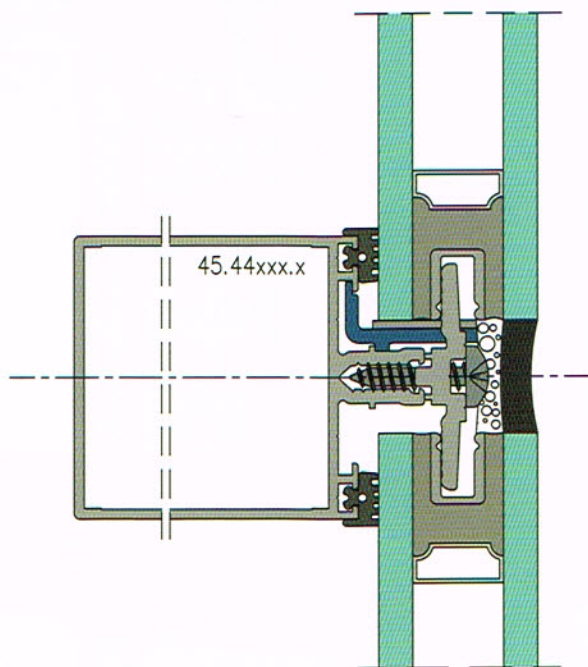
Łączą zalety klasycznej fasady słupowo-ryglowej (szybkość montażu) z estetycznym wyglądem fasady strukturalnej. Parametry techniczne systemów zostały ocenione zgodnie z wymaganiami Europejskiej Normy Wyrobu PN-EN 13830:2004



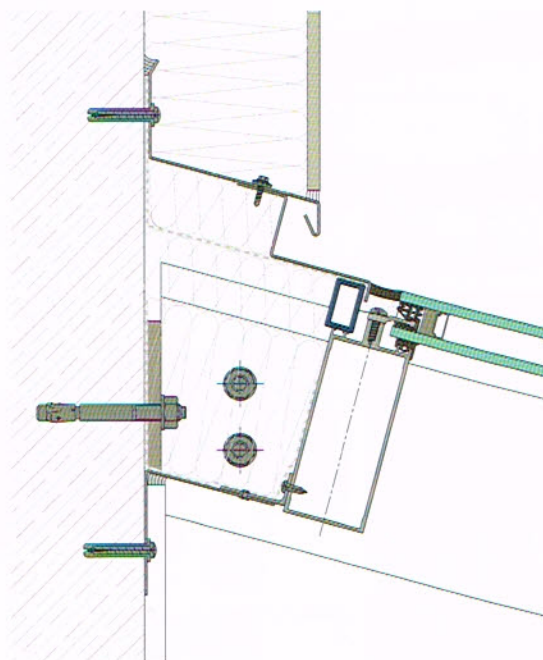
## 2. Zalety systemu

- umożliwia realizację konstrukcji o zróżnicowanych kształtach (zwroty, załamania, przebieg poligonalny),
- możliwość gięcia profili,
- konstrukcje wykonane w systemie FA 50SL posiadają wysoką szczelność i estetyczny wygląd,
- szybkość i łatwość montażu,
- możliwość zastosowania obok siebie okien wychylnych otwieranych niezależnie,
- możliwość łączenia z innymi systemami Yawal.

## 3. Rozwiązania i zastosowania systemu



Przekrój przez rygiel.



Połączenie dachu przeszklonego ze ścianą budynku.

## 4. Charakterystyka techniczna i parametry

Parametry techniczne	FA 50SL	FA 50NSL
przepuszczalność powietrza	klasa AE 1200 wg PN-EN 12152:2004	klasa AE 1200 wg PN-EN 12152:2004
wodoszczelność	klasa RE 900 wg PN-EN 12154:2004	klasa RE 1200 wg PN-EN 12154:2004
współczynnik przenikania ciepła	$U_R = 1.65 - 2.80 \text{ W/m}^2\text{K}$	$U_f = 2.19 - 2.40 \text{ W/m}^2\text{K}$ wg PN-EN ISO 10077-2:2005
izolacyjność akustyczna	$R_w = 35 - 56 \text{ dB}$ wg PN-B-02151-3:1999	$R_w = 38 - 53 \text{ dB}$ wg PN-B-02151-3:1999

FA 50SL	
wewn. widoczna szerokość	50 mm
zewn. widoczna szerokość	szczelina 20 mm
szklenie	mechaniczny montaż szkła za wewnętrzną szybę
grubość szyby	28 - 36 mm
elementy otwierane	okna odchylne na zewnątrz