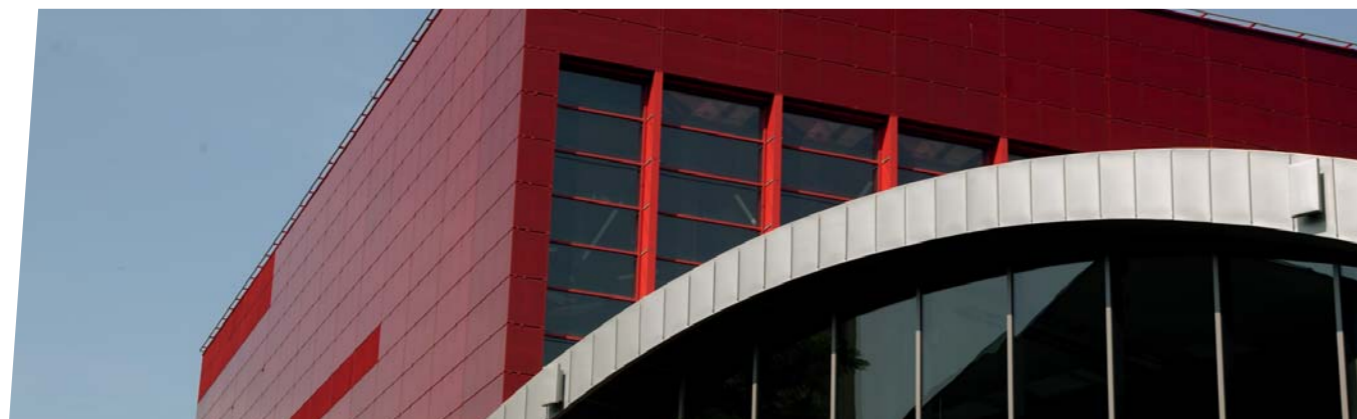




System FA 50 OEL



FA 50 OEL
YAWAL System



Opis systemu

System ten służy do wykonywania okładzin elewacyjnych. Sposób montażu umożliwia zastosowanie tego rozwiązania w elewacjach wentylowanych na ścianach pełnych. Okładzina wykonana z systemu Fasada OEL pozwala na zastosowanie izolacji budynku o bardzo wysokich właściwościach, spełniających najwyższe wymagania normowe, gwarantując jednocześnie nowoczesny wygląd.

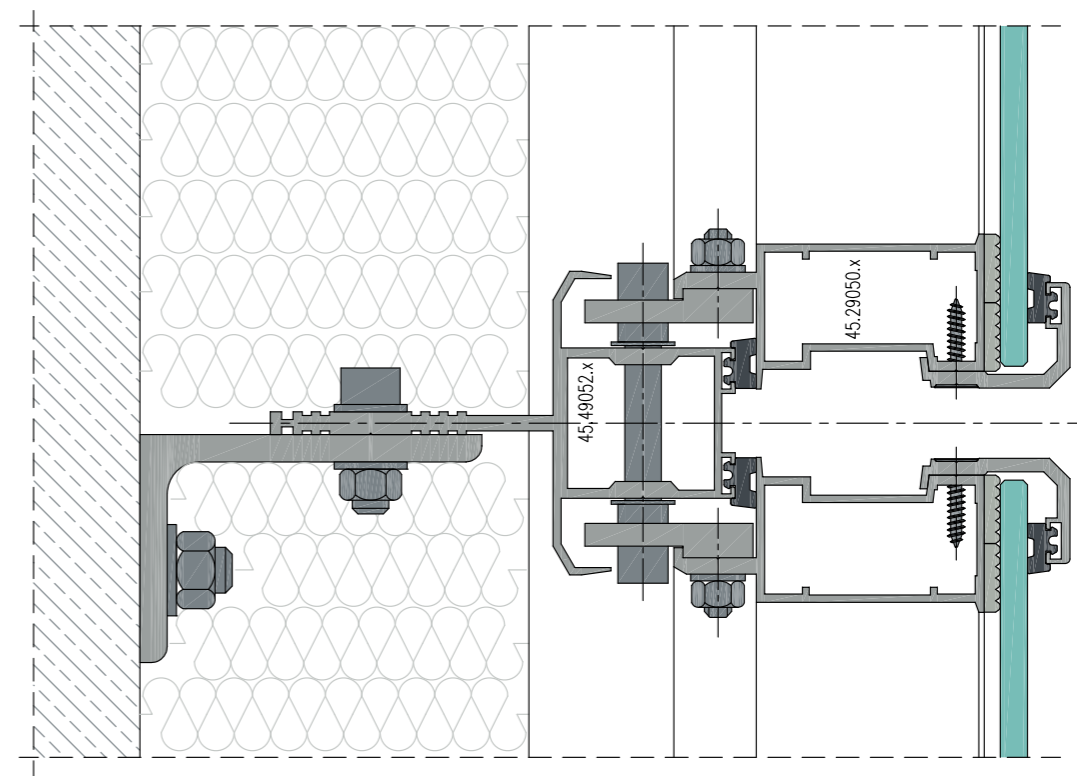
FA 50 OEL
YAWAL System



Charakterystyka i zalety systemu

- szybki i łatwy montaż
- nadaje budynkowi indywidualny charakter
- estetyczny wygląd powierzchni na której użyty został system okładzin
- łatwość konserwacji
- trwałość
- możliwość łączenia z innymi systemami Yawal

Rozwiązania i zastosowania systemu



Przekrój przez słup.

Tabela z charakterystyką techniczną i parametrami

FA 50 OEL	
wewn. widoczna szerokość	78 mm
zewn. widoczna szerokość	szelina 25 mm
szklenie	mechaniczny montaż szkła, strukturalne klejenie tafli szkła
grubość szyby	6, 8, 10 mm



Yawal S.A.

ul. Lubliniecka 36, 42-284 Herby,

tel.: +48 34 352 88 00,

fax: +48 34 357 41 42,

e-mail: yawal@yawal.com

www.yawal.com