



System FA 50SG



FA 50SG
YAWAL System



Opis systemu

Systemy FA 50 SG i SG-M są systemami profili aluminiowych, przeznaczonymi do wykonywania nowoczesnych ścian osłonowych o kształtach prostych i złożonych (zwroty, załamania, przebieg poligonalny). Systemy te tworzą strukturalną ścianę osłonową bez widocznych od strony zewnętrznej profili aluminiowych mocujących wypełnienia. Jako ruszt nośny wykorzystywane są profile systemu FA 50. Oszklenie montowane jest metodą mechaniczną (SG-M) z wykorzystaniem profili aluminiowych izolowanych wkładkami z poliamidu lub metodą klejenia szkła do aluminium (SG) za pomocą specjalnych silikonów strukturalnych.

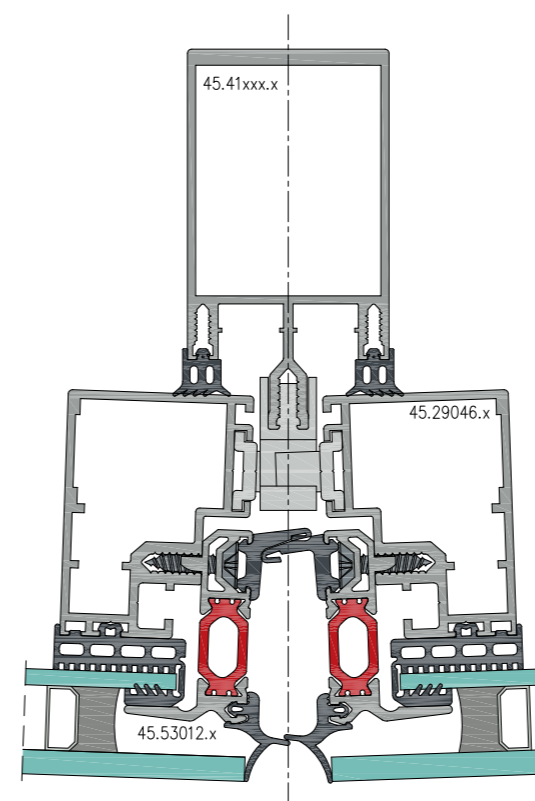
FA 50 SG
YAWAL System



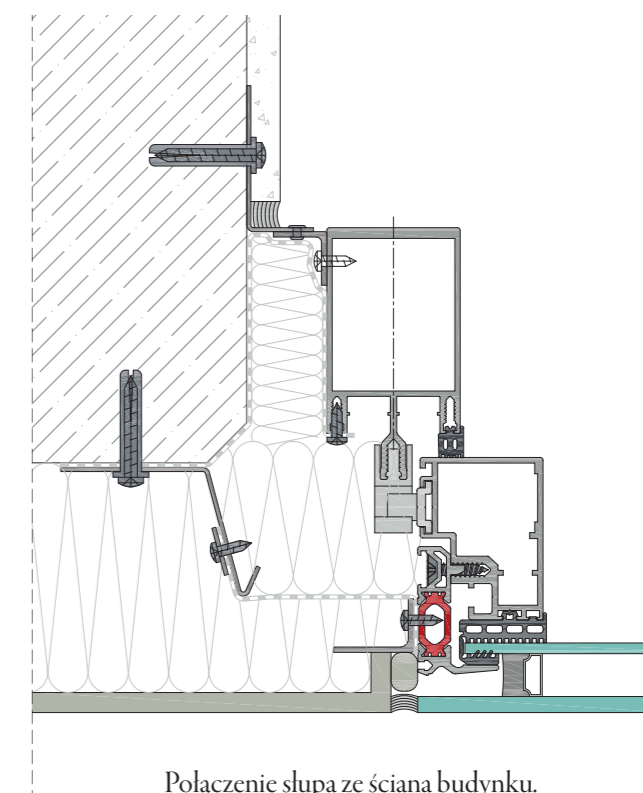
Charakterystyka i zalety systemu

- system umożliwia wykonanie ściany aluminiowo-szklanej bez widocznych elementów mocujących
- mechaniczny montaż wypełnień pozwala na skrócenie cyklu produkcyjnego ściany osłonowej
- możliwe jest wykonanie ram oszklenia stałego lub ram okien wychylnych na zewnątrz
- nadaje konstrukcji nowoczesny wygląd
- szybki montaż szyb
- wysokie parametry szczelności na przenikanie wody i powietrza oraz izolacyjności cieplnej zgodnie z obowiązującymi normami
- umożliwia realizację konstrukcji o zróżnicowanych kształtach i wielkościach zgodnie z wizją architekta
- możliwość łączenia z innymi systemami Yawal

Rozwiązania i zastosowania systemu



Przekrój przez słup.

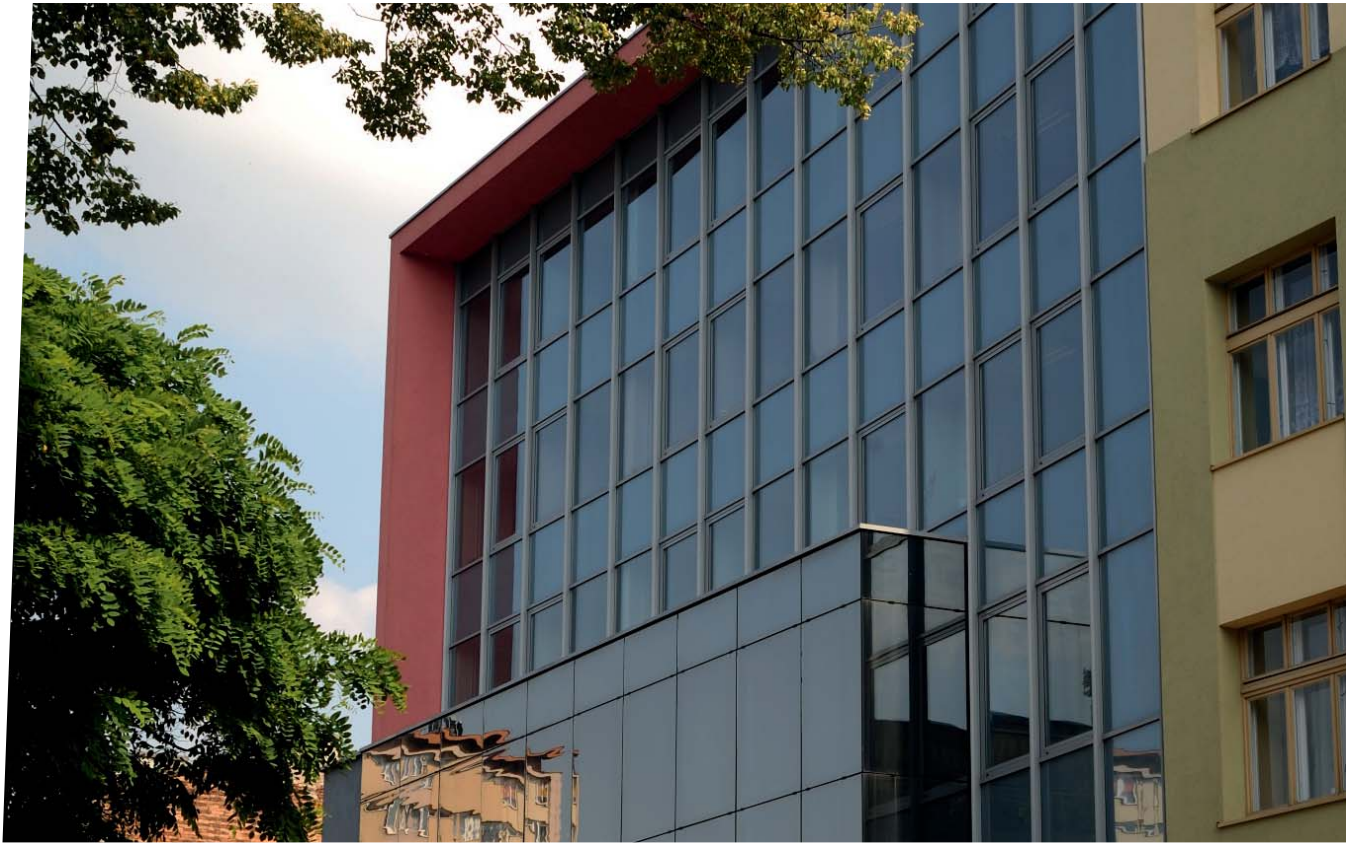


Połączenie słupa ze ścianą budynku.

Tabela z charakterystyką techniczną i parametrami

Parametry techniczne	FA 50SG	FA 50SG-M
przepuszczalność powietrza	klasa a $\leq 0.1 \text{ m}^3/(\text{m}^2 \cdot \text{h} \cdot \text{daPa}^2/3)$	klasa a $\leq 0.1 \text{ m}^3/(\text{m}^2 \cdot \text{h} \cdot \text{daPa}^2/3)$
wodoszczelność	klasa $\Delta p = 600 \text{ Pa}$	klasa $\Delta p = 600 \text{ Pa}$
współczynnik przenikania ciepła	$U_f \leq 1.50$ do $1.55 \text{ W/m}^2\text{K}$ wg PN-EN ISO 10077-2:2005	$U_f \leq 1.70$ do $1.75 \text{ W/m}^2\text{K}$ wg PN-EN ISO 10077-2:2005
izolacyjność akustyczna	$R_w = 30 - 55 \text{ dB}$ wg PN-B-02151-3:1999	$R_w = 30 - 55 \text{ dB}$ wg PN-B-02151-3:1999

Warianty stylistyczne	FA 50SG	FA 50SG-M
wewn. widoczna szerokość	50+2x31mm	50+2x31mm
zewn. widoczna szerokość	szczelina 18 mm	szczelina 18 mm
szklenie	strukturalne klejenie szkła	montaż mechaniczny szkła
grubość szyby	28 - 34 mm	28 - 34 mm
elementy otwierane	okna odchylne na zewnątrz	okna odchylne na zewnątrz



Yawal S.A.

ul. Lubliniecka 36, 42-284 Herby,

tel.: +48 34 352 88 00,

fax: +48 34 357 41 42,

e-mail: yawal@yawal.com

www.yawal.com